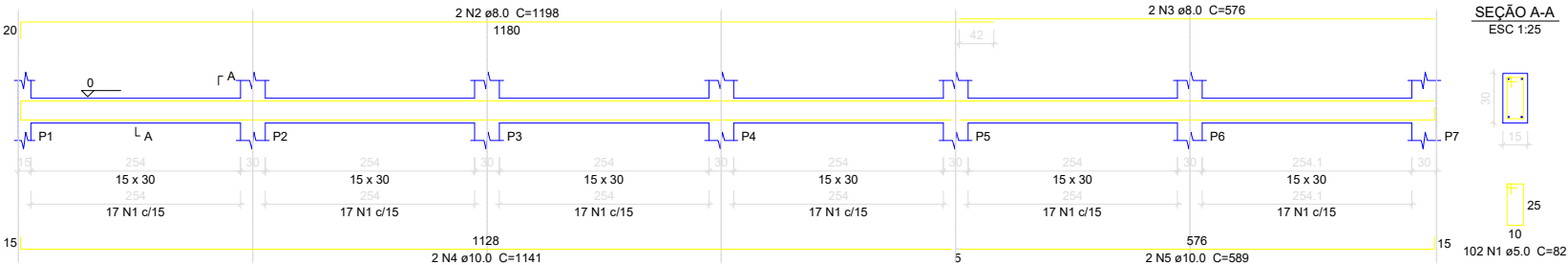


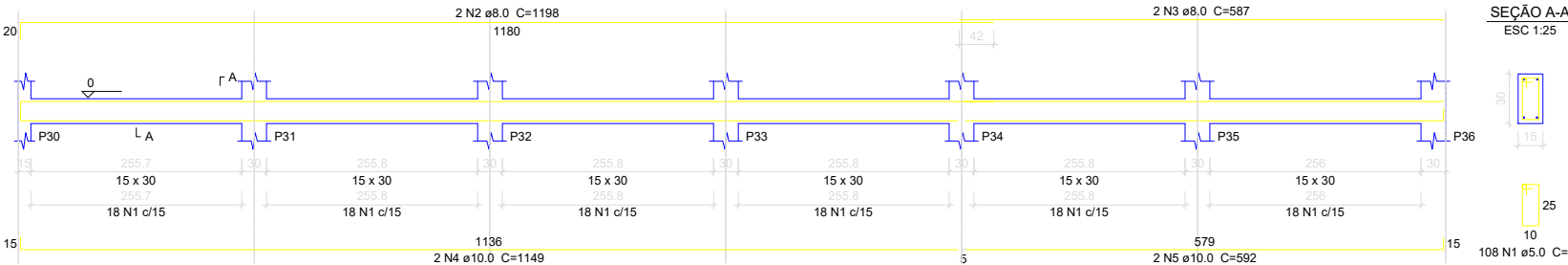
VB1

ESC 1:50



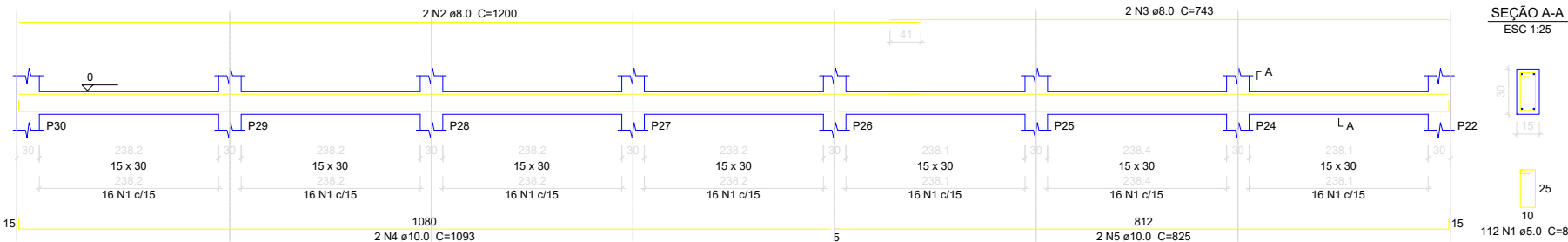
VB2

ESC 1:50



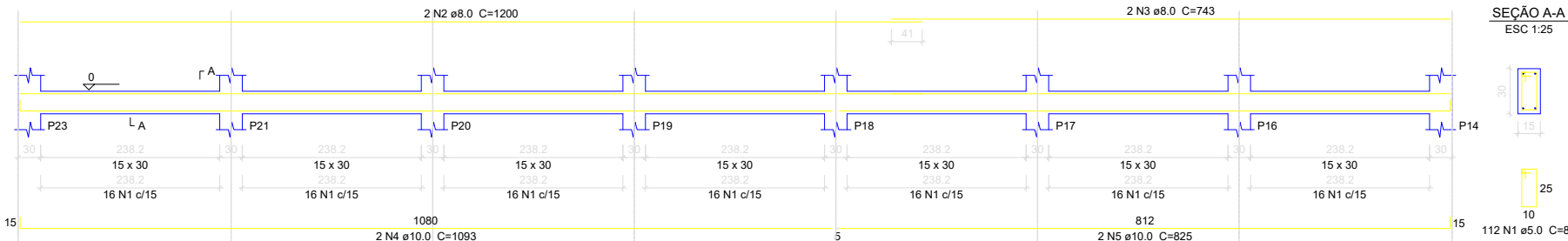
VB3

ESC 1:50



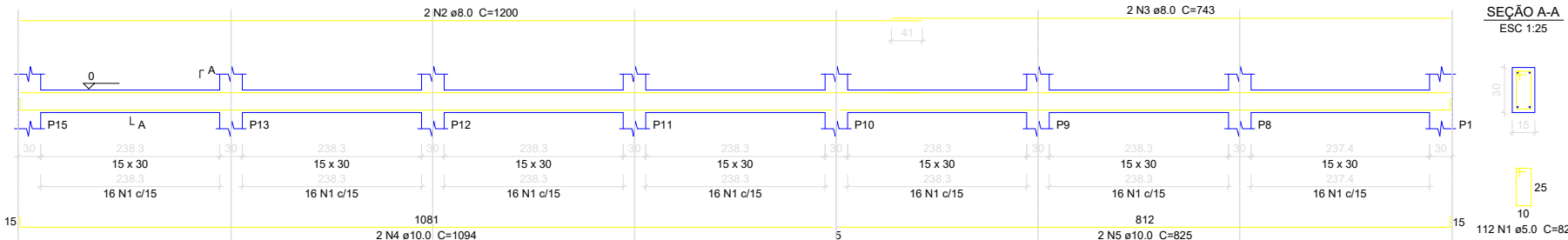
VB4

ESC 1:50



VB5

ESC 1:50



VIGA BALDRAME

ESC.: 1/175

Relação do aço

ELEMENTO	AÇO	N	DIAM	Q	UNIT (cm)	C.TOTAL (cm)
VB1	CA60	1	5.0	102	82	8364
	CA50	2	8.0	2	1198	2396
	CA50	3	8.0	2	576	1152
	CA50	4	10.0	2	1141	2282
	CA50	5	10.0	2	589	1178
VB2	CA60	1	5.0	108	82	8856
	CA50	2	8.0	2	1198	2396
	CA50	3	8.0	2	587	1174
	CA50	4	10.0	2	1149	2298
	CA50	5	10.0	2	592	1184
VB3	CA60	1	5.0	112	82	9184
	CA50	2	8.0	2	1200	2400
	CA50	3	8.0	2	743	1486
	CA50	4	10.0	2	1093	2186
	CA50	5	10.0	2	825	1650
VB4	CA60	1	5.0	112	82	9184
	CA50	2	8.0	2	1200	2400
	CA50	3	8.0	2	743	1486
	CA50	4	10.0	2	1093	2186
	CA50	5	10.0	2	825	1650
VB5	CA60	1	5.0	112	82	9184
	CA50	2	8.0	2	1200	2400
	CA50	3	8.0	2	743	1486
	CA50	4	10.0	2	1094	2188
	CA50	5	10.0	2	825	1650

Resumo do aço

AÇO	DIAM	C.TOTAL (m)	PESO (kg)
CA50	8.0	187.8	74.1
	10.0	184.6	113.8
CA60	5.0	447.8	69
PESO TOTAL			
CA50	187.9		
CA60	69		

Vol. de concreto total (C-25) = 4.13 m³

Área de forma total = 68.78 m²



PREFEITURA MUNICIPAL DE
VÁRZEA GRANDE
Mais por Você. Mais por Várzea Grande.

PREFEITURA MUNICIPAL DE VÁRZEA GRANDE

Av. Castelo Branco, Espaço Municipal, 2500 - Centro Sul, Várzea Grande/MT CEP 78125-700 - Fone/Fax: 65 3688 8000

PROJETO:

PROJETO ESTRTRURAL

OBRA:

REFORMA
E.E MANOEL CORRÊA DE ALMEIDA

LOCALIZAÇÃO:

RUA MARIANO DE CAMPOS MAIA, S/Nº, LOTEAMENTO
ALAMEDA, BAIRRO PONTE NOVA - VÁRZEA GRANDE

AUTOR DO PROJETO:

PEDRO HENRIQUE FRANÇA ROCHA
ENGENHEIRO CIVIL CREA-MT 046214

UNIDADE:

METRO

ESCALA:

Indicada

DATA:

MARÇO/2022

FOLHA N°

02/
07